

ÉCLAIRAGE EXTÉRIEUR SOLAIRE

TÊTE DE LAMPADAIRE LED PUBLIC
3000 lm - 3000 K

Code : 244 516



CARACTÉRISTIQUES TECHNIQUES

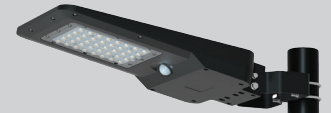
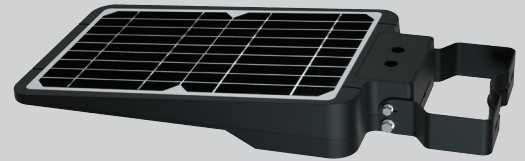
Puissance (Watt)	25 W
Flux lumineux (Lumen)	3000 lm
Température de couleur (K)	3000 K
Indice de Rendu des Couleurs (IRC)	≥80
Angle du faisceau	140°
Durée de vie de la LED	50 000 h
Modes	-Éclairage continu -Détection de mouvement
Réglages de la détection	- Détection à 120° (jusqu'à 6m) - Temporisation 20 secondes - Déclenchement à la nuit tombée
Durée de vie du panneau solaire	20 ans
Type de source	LED SMD 2835
Batterie	LiFePO4 32700 6000 mAh/6,4 V
Temps de charge	6 h (avec un fort ensoleillement)
Autonomie	Jusqu'à 35 h
Type de panneau solaire	Silicium monocristallin
Puissance du panneau solaire	9 Wc
Tension du circuit	6,4 V
Matière	ABS, Polycarbonate
Propriété anti-UV	Oui
Poids Net	1,95 kg

ARTICLE

CODE	DÉSIGNATION	GENCOD
244 516	LAMPADAIRE SOL 25W 3000LM DET	3600072445166

dhome

Panneau solaire en silicium monocristallin



Installation sur mât (ou au mur)

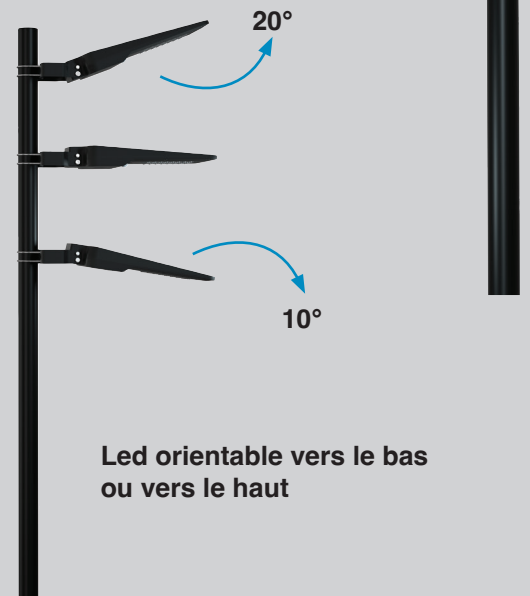
Led orientable vers le bas
ou vers le haut

SCHÉMA TECHNIQUE :

